

BEAUTY

광고 매체 소개서
2021.08.



광고...누가 보는가에 따라
그 가치는 달라집니다.



INDEX

- 01 Overview
- 02 Kosco, BEAU.TV 소개
- 03 광고 상품 구성 및 소개
- 04 비용 가이드
- 05 기타 안내

KOSCO INTERCARE

FIRST FOR HEALTHY PEOPLE
BEST FOR HEALTHIER CARE

KOSCO MEDICAL BEAUTY

kosco live harads

(주)코스코인터케어는 성형외과 및 피부과 등 병, 의원 의료진과 해당 시설의 이용자를 대상으로 제조, 유통, 교육, 환경, 마케팅 등 다양한 분야에 Total Solution을 제공하는 사업자입니다. 보다 나은 내일을 위해 최선을 다하고 있습니다.





BEAU.TV

The media inviting you to the beauty

뷰티비는 온, 오프라인 모두 활용한 광고 상품으로서 의사, 간호사 등 의료인과 미용에 니즈가 많은 병, 의원 이용 고객을 타겟으로 광고를 송출함으로써 광고주의 매출 및 상품의 이미지 상승 효과를 선사합니다.

BEAU.TV

의료기기는 세상 그 어떤 장비보다 정밀해야 하며 무한한 신뢰가 바탕이 되어야 합니다.
그래야 사람의 생명과 존엄을 안전하게 지킬 수 있다는 것을 의료기기 생산업체
주식회사 코스코인터케어는 잘 알고 있습니다.

함께 운영하는 BEAU.TV도 정밀함과 신뢰에 대한 사명적 DNA를 물려받았습니다.
귀사의 제품이 꼭 필요한 고객과 제품에 관심이 많은 예비 고객에게 독점적으로 광고를 노출하고
광고주께는 집행 효과를 느끼실 수 있도록 최선을 다하는 BEAU.TV가 되겠습니다.





Customer Group

Needs

목적과 필요성이 명확한

Trust

신뢰하는 제품에 충성도가 높은

Decision

높은 결단력과 구매력을 지닌

Viral

유행을 선도하고 전파력을 가진

Wealthy

여유롭고 풍족한

BEAU.TV
Keyword

Advertisement Effect

Beauty

아름다움을 찾는 고객에게

Expose

보다 좋은 제품을 선보이고

Advertise

광고하여

Unique

근본적으로

Trend

트렌드를 만들고

Value

제품의 가치를 높이는

Advertising media communication with customers BEAU.TV



대표님! 마케팅 담당자님!

아직도 노출 수, 클릭 수와 매출의 상관관계를 찾아 온라인 광고에 집중하십니까?

2019년 온라인(PC, 모바일) 이용자를 대상으로 시행한 온라인 광고에 대한 인식 조사 결과, 응답자의 51.7%는 '온라인 광고가 콘텐츠 이용을 방해하는 것'을 가장 큰 문제점으로 꼽았고 광고 콘텐츠의 해당 제품을 부정적으로 인식했습니다.

아직도 고소득 타겟층을 공략하기 위해 매거진 광고에 집중하십니까?

타겟층의 성별과 관심사를 겨냥한 매거진 광고는 발행 부수와 판매 부수 외에 그 어떤 데이터 피드백 받을 수 없는 단점과 긴 준비 기간을 걸쳐 나온 광고는 귀사의 경쟁사의 광고와 또 다른 경쟁을 해야 합니다.

아직도 TV광고가 최고라고 생각하시며 TV광고에 집중하십니까?

프로그램이 끝난 후 채널을 이동하는 zapping 현상은 수백 개의 채널로 확대되어 광고 효과는 떨어지고 또한 불특정 다수에게 전달되는 광고의 효과는 제품의 이미지를 높이거나 매출을 높이거나 둘 중에 하나를 선택해야 하는 마케팅의 과제로 남겨지고 있는 상황입니다.



그렇다면 이 세가지 광고 매체의 단점은 없애고 장점은 하나로 모은 광고 매체가 있다면 어떨까요?



제안 목적

성형외과/피부과를 방문한 대부분의 이용자들은 수술 또는 시술시 발생하는 통증과 부작용 가능성이 있음에도 외향적 변화를 추구하는 실행력과 소비력을 지녔습니다. 또한 유행에 민감하고, 변화를 추구하며, 외모에 아낌없는 투자를 합니다.

뷰티비는 그런 타겟층이 집중된 중심에서 영상을 송출하는 유일한 광고 매체로서 병원이라는 특수성과 전문성, 신뢰성을 바탕으로 높은 광고 효과를 통해 귀사의 브랜드를 인지시키고 제품 구매를 유도하며 해당 제품의 이미지를 높일 수 있습니다.

또한 기존 매체와 다르게 광고에 더 집중 할 수 있도록 소규모 12구좌 운영과 입점 광고 카테고리에 하나의 제품만을 독점 광고 함으로써 광고의 효율을 극대화 시킵니다.



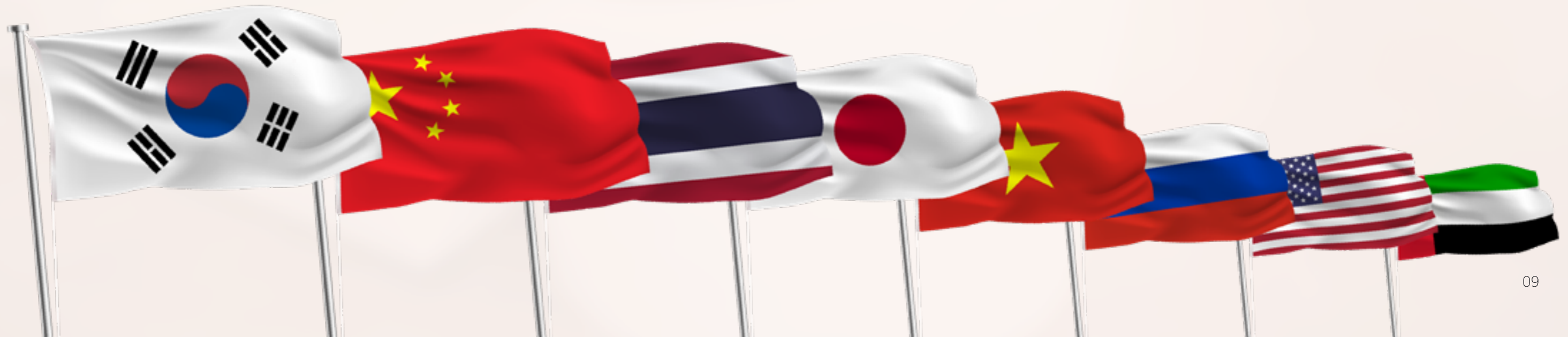
국내 시장뿐만 아니라 해외 진출 브랜드에 힘이 되어 드립니다.

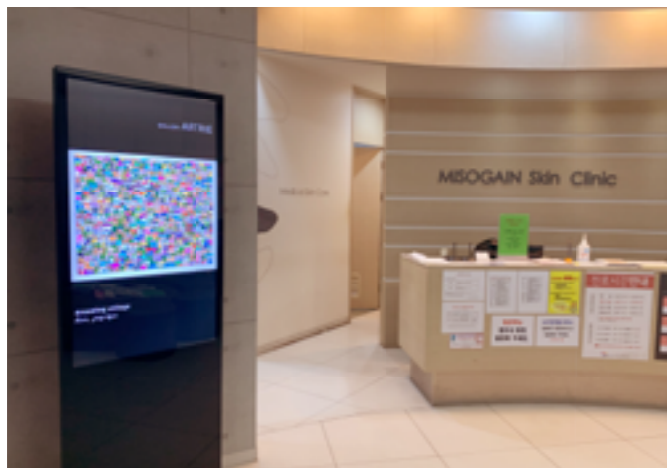
코로나19 사태 이전 한국 성형시장은 드라마, Kpop등의 한류 콘텐츠의 영향으로 인하여 외모 선호도, 구매의도, 방문의도에 미치는 인과관계가 형성되었으며 섬세하고 정교한 의료진의 기술, 만족도 높은 성형 결과, 양질의 서비스가 어우러져 축정이 시작된 2010년 이후 매년 20%씩 꾸준히 성장하였고 2019년은 2018년 대비 30%가량 증가한 49만 7464명의 외국인 환자의 외국인 환자를 유치하였습니다.

해외 관광객 중 피부, 성형외과 이용자들은 중국 > 태국 > 일본 > 베트남 > 러시아 > 미국 > UAE 순으로 성형 관광을 목적으로 한국을 방문해 1명당 평균 1,000만원 이상 지출하는 등 이용자의 대부분은 각국의 고위, 고소득자들로 조사되었으며, 그들에게 자연스럽게 귀사의 광고를 노출함으로써 수출 및 해외 진출을 앞둔 기업 및 브랜드의 이미지 향상과 접근성을 높이고, 출국 시 면세점 등의 판매 채널을 통한 매출 향상에 도움이 될 수 있습니다.

앞으로 포스트 코로나 시대에는 성형을 목적으로 하는 더 많은 해외 관광객들이 유치될 것이며 광고 매체로서 뷰티비의 영향력은 더욱 커질 것으로 예상됩니다.

근거자료
한국보건산업진흥원 격주 리포트 한국 의료관광 외국인 환자 통계(2019)
한국관광공사 의료관광 홍보 마케팅 현황 및 전략(2019)
한국관광공사 한국의료관광 산업 생태계 현황 분석(2016)
보건복지부 외국인 환자 유치 사업 현황(2018)





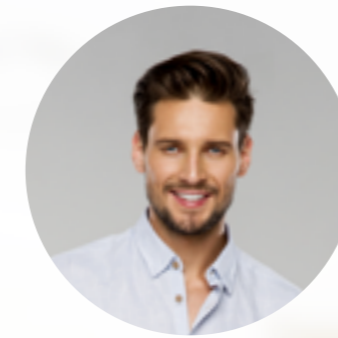
BEAU.TV는 성형과 미용 니즈가 매우 높은 여성고객에게 효과적인 광고 매체로서, 명확한 타겟 광고가 가능합니다.

- 강남권을 중심으로 성형외과, 피부과 내부에 메인 자리에 설치
- 병원의 전문성과 신뢰도를 바탕으로 상품의 호감도 상승
- 소비여력 및 실행력이 높은 고객층 공략 가능
- 특허출원을 통해 이용 가능성, 신규성, 진보성을 확보한 매체 (공개특허10-2020-0134924)
- 삼성 DID 패널을 사용하여 타 매체 대비 좀 더 밝고 명확한 광고 전달
- 자유로운 화면 분할을 통해 영상과 이미지를 보다 효과적으로 전달
- 1일 12구좌 운영 1구좌당 100회 송출 보장 편성으로 높은 광고 인식률
- 5개 카테고리 중 해당 카테고리 광고 독점 구성
- 성형 관광 중인 외국인에게 광고함으로써 해외 진출을 앞둔 브랜드 및 해외 타겟 제품 홍보에 최적화

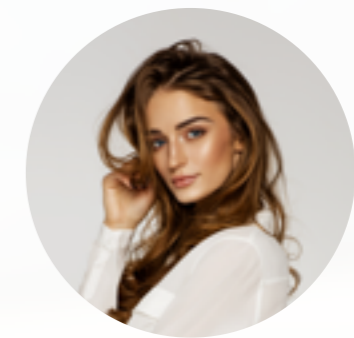
광고 노출인원 수에 대한 분석

3개월 약 62일간(90일 중 휴일 제외) 유명 리조트 신규 분양 광고 30초 영상을 테스트한 결과 총 709,124명 시청. 1일 평균 11,437명 시청하였고, 남녀 성비는 1:9입니다. 노출 인원수는 IPTV, 옥외 전광판 등 기타 경쟁 매체의 시청 인원수에 단순 수적 비교 상 낮은 수치이지만,

질적으로 해당 광고 캠페인의 핵심 타겟(원장 포함 성형외과 봉급의 및 내원 VIP 등)의 반복적인 노출 및 뷰티비 특성 (진료 및 상담 평균 대기시간 15분 36초 내, 광고 집중도 및 적은 구좌 운영으로 인한 반복 노출) 등을 통해, 경쟁매체 대비 광고 소구 전달 및 브랜드 이미지 제고 측면에 월등한 효과를 입증하였습니다.

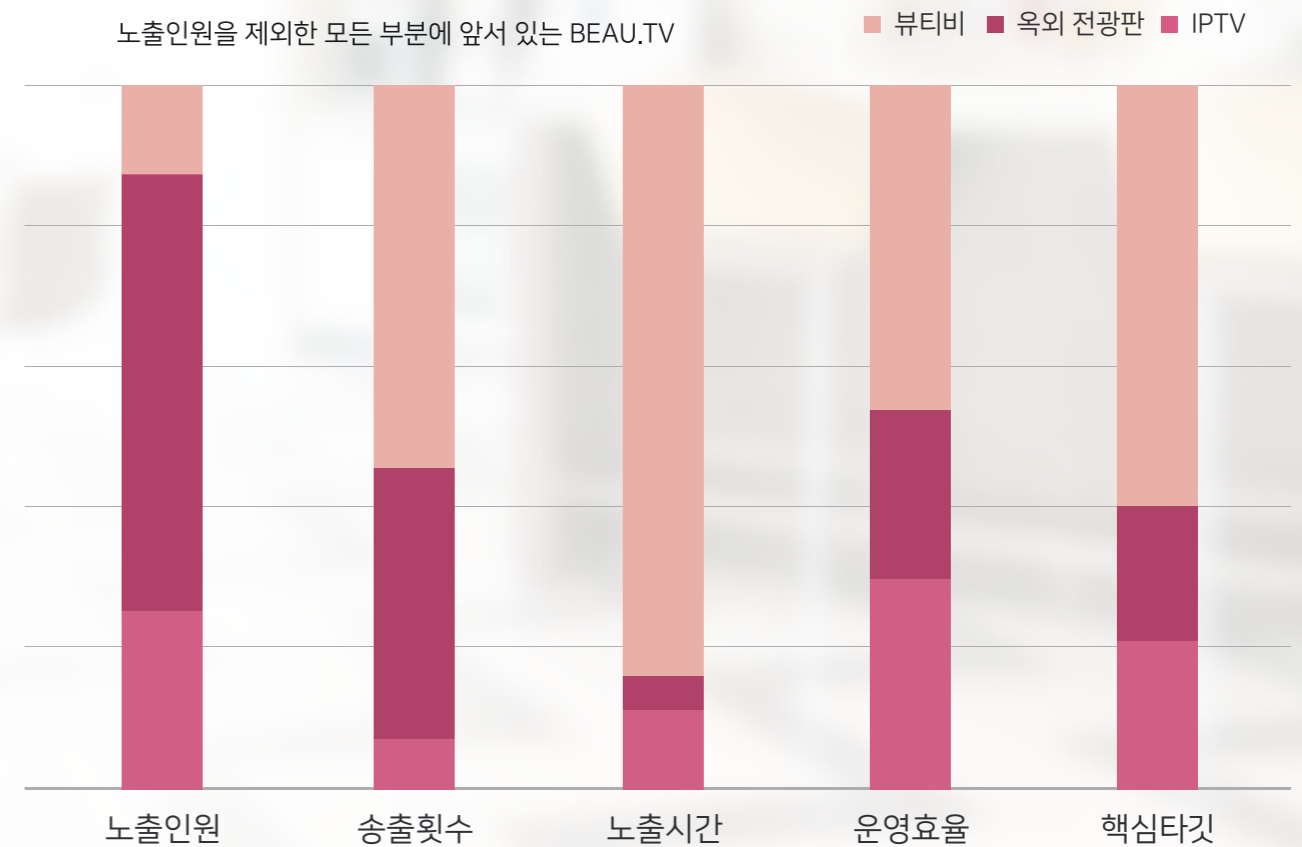
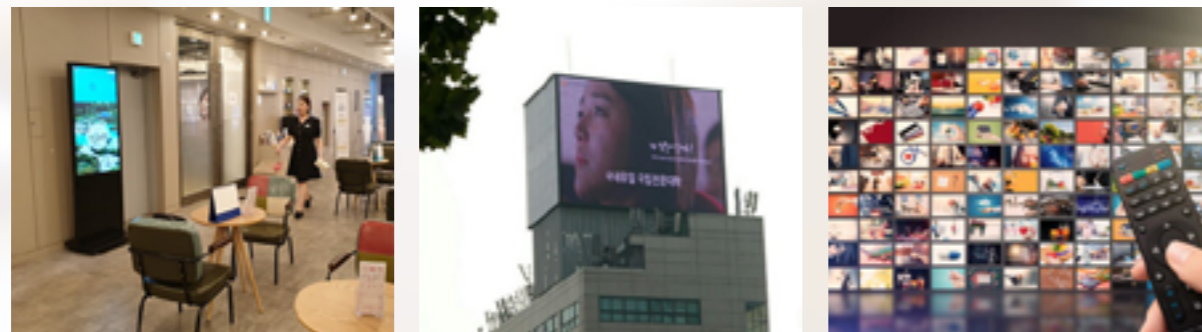


남자
10%



여자
90%

광고 매체 비교



근거자료 : 문화체육관광부 2020 광고산업조사 보고서, 자체역량평가서



타깃의 이해와 분석

해당 타깃의 소득수준은 통계청, 보건복지부, 서울시 등 정부 및 지방자치단체 조사와 해당 관련 학술 연구 자료 그리고 노출 인원의 의료비 결제 비용 자료 등 다각적으로 산정, 산출한 결과, 광고 노출 인원은 근로소득, 가처분소득을 포함하여 소득분배지표 10분위 배율 기준 상, 상위 6~10분위 내에 위치해 있고 다수를 이루는 주요 분위 계층은 8분위에 해당되는 것으로 조사되고 있으며,

이는 경제수준 상위 1~30% 이내 분포한 중위소득 150% 이상의 인원으로써 VIP 고객을 타깃으로 실제 송출했던 유명 호텔리조트 신규 분양 광고의 경우 예상 분양 종료일 이전에 사전 완료 됨으로써 경쟁매체 대비 높은 효율과 전달력 구매력을 증명하였습니다.

2020년 소득 5분위별 가계수지

	1분위		2분위		3분위		4분위		5분위	
	증감율	증감율	증감율	증감율	증감율	증감율	증감율	증감율	증감율	
가구원수(명)	2.36		2.79		3.11		3.35		3.49	
가구주연령(세)	61.8		53.7		49.2		49.0		49.1	
소득	1498	0.0	3170	0.7	4620	1.5	6342	3.7	11158	3.7
경상소득	1482	-0.1	3140	0.4	4535	1.0	6281	4.0	10598	3.4
근로소득	513	-3.3	1741	-2.5	2780	-4.2	4483	7.8	8127	2.6
사업소득	257	6.9	676	4.3	1143	25.2	1086	-12.3	1526	-1.3
재산소득	16	-52.9	35	122.5	21	-24.5	36	40.8	115	44.8
이전소득	697	2.5	688	1.6	591	-8.8	675	9.5	829	18.2
공적이전	511	10.3	452	9.4	354	-12.4	424	28.1	518	36.2
사적이전	186	-14.1	236	-10.7	237	-2.7	251	-11.9	311	-3.1
비경상소득	16	5.8	30	32.9	85	39.3	61	-20.6	560	131.5
가계지출	1751	-10.8	2635	-7.1	3582	-9.1	4681	-1.0	7075	-2.3
소비지출	1486	-10.0	2097	-7.3	2709	-11.8	3410	-1.4	4686	-3.3
비소비지출	265	-15.1	538	-6.4	873	0.4	1271	0.0	2389	-0.2
처분가능소득	1234	3.9	2631	2.2	3747	1.7	5071	4.6	8768	8.3
흑자액	-252	45.6	534	71.8	1038	70.2	1661	19.7	4082	25.7
흑자율(%)	-20.5	18.6p	20.3	8.2p	27.7	11.1p	32.8	4.1p	46.6	6.4p
평균소비성향(%)	120.5	-18.6p	79.7	-8.2p	72.3	-11.1p	67.2	-4.1p	53.4	-6.4p

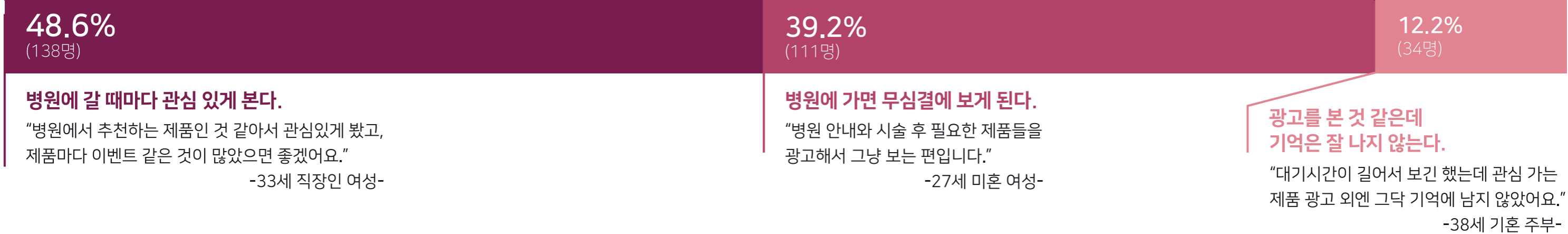
산출 근거자료

조사자료 : 2019, 2020 가계동향조사, 2019 서울시 소득조사, 2019 건강보험환자 진료비 실태조사, 2019 진료비 통계지표
 학술자료 : 1) 의료비 지출이 중사상 지위 및 소득변화에 미치는 요인연구(2004)
 2) 가구소득 수준과 의료비 지출 비중의 관련성(2016)
 3) 소득 계층별 의료비 부담의 추이 (2009) 4) 의료비 지출이 중사상 지위 및 소득변화에 미치는 요인연구(2004)
 산출 공식 : (의료비 지출액) it = β0 + β1(본인소득) it + β2(비급여의료비) it + β3(가구주 특성) it + β4(공급자 특성) it + yi + εi

매체 수용도 조사 (성형외과, 피부과내 BEAU.TV 기준)

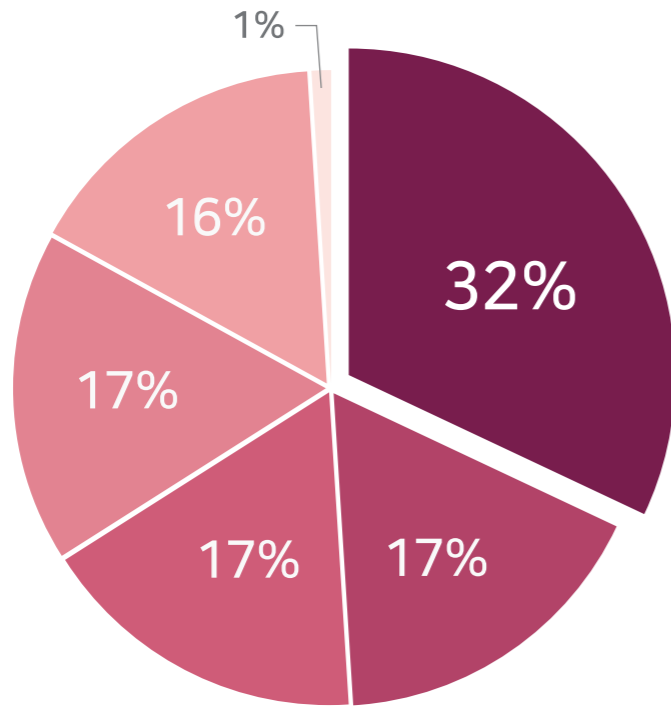
지역 및 대상 : 5개 병원 BEAU.TV 설치 처 이용고객 704명 중 응답한 284명(40.3%)대상
 조사기간 : 2020.11.23~11.25 / 조사기관 : 자체조사

성형외과 등 미용 병원 이용자의 BEAU.TV 광고 시청 성향 조사시 **87.8%** 의 긍정적인 반응



BEAU.TV 타겟층의 이해

성별 / 연령 구분		사례수 908(명)	평소 외모 중 가장 신경쓰는 부분							
			헤어스타일	의류	화장	피부	몸매	구두/가방	기타	
			32%	17%	17%	17%	16%	1%	-	
성별	남성	367	49%	26%	2%	10%	12%	1%	-	
	여성	541	22%	11%	26%	22%	22%	0%	-	
남성	19~29세	95	51%	26%	1%	11%	10%	2%	-	
	30대	65	48%	21%	2%	15%	13%	-	-	
	40대	77	52%	20%	1%	9%	17%	-	-	
	50대	66	39%	36%	7%	5%	12%	1%	-	
	60대 이상	66	54%	30%	2%	5%	8%	-	-	
여성	19~29세	109	13%	13%	31%	21%	23%	-	-	
	30대	102	17%	9%	28%	26%	20%	-	-	
	40대	111	18%	11%	27%	24%	20%	1%	-	
	50대	102	28%	15%	21%	18%	17%	-	-	
	60대 이상	117	33%	9%	25%	18%	15%	-	-	
직업	농/임/어업	7	-	-	-	-	-	-	-	
	자영업	101	38%	21%	18%	11%	10%	-	-	
	기능노무/서비스	291	34%	16%	18%	17%	14%	2%	-	
	사무/관리	246	30%	20%	13%	19%	18%	-	-	
	전업주부	173	27%	11%	22%	18%	22%	1%	-	
	학생	60	37%	18%	14%	15%	16%	-	-	
	무직/은퇴/기타	31	-	-	-	-	-	-	-	
지역	서울	154	38	13	20	15	12	1	-	
	인천/경기	307	41	14	16	17	17	-	-	
	강원	25	-	-	-	-	-	-	-	
	대전/세종/충청	85	20	23	5	5	20	-	-	
	전주/전라	102	25	28	20	20	13	-	-	
	대구/경북	93	26	24	26	26	13	1	-	
	부산/울산/경남	142	24	13	14	14	26	1	-	



외모에서 가장 신경쓰는 부분

2020년 기준

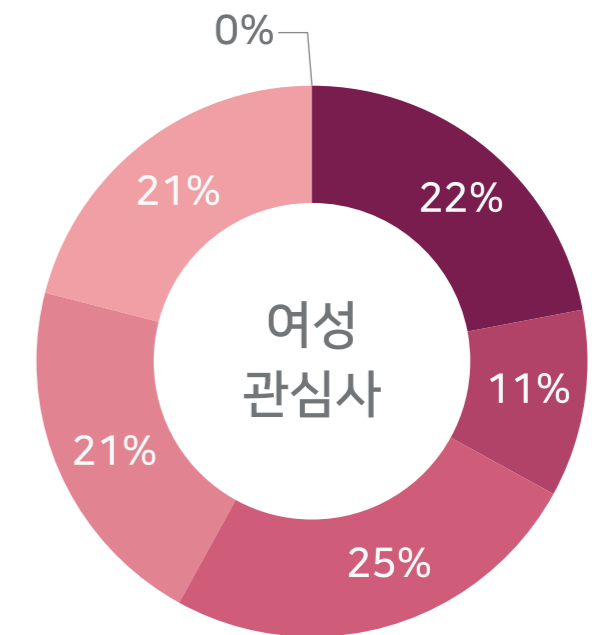
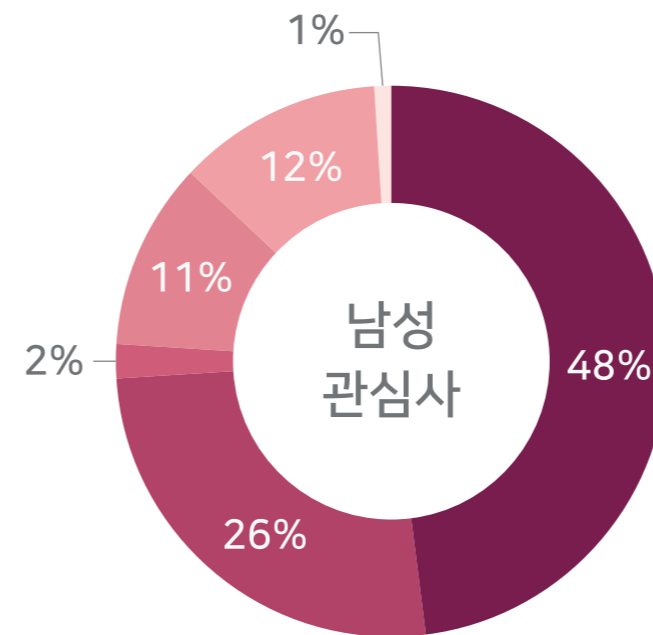
본인 외모에 신경 쓴다고 답한 사람(908명)에게 어떤 부분에 가장 주의를 기울이는지 물은 결과 '헤어스타일'(32%), '의류'(17%), '피부'(17%), '화장/얼굴(색조 위주)'(17%), '몸매'(16%), '구두/가방'(1%) 순으로 나타났습니다.

- 헤어스타일
- 의류
- 피부
- 화장
- 몸매
- 구두/가방

성별에 따른 외모 관심도

성별로 보면 외모에

신경을 쓰는 남성(367명)의 관심사는 '헤어스타일' (48%)과 '옷' (26%)에 집중됐으나, 여성(541명)은 '헤어스타일' (22%), '옷' (11%), '피부' (25%), '화장/얼굴' (21%) 등으로 다양하게 분산됐습니다.



- 헤어스타일
- 의류
- 피부
- 화장
- 몸매
- 구두/가방

근거자료 | 한국갤럽(외모와 성형수술에 대한 인식.2020)
 통계청(성형수술 경험 및 목적과 미용목적으로 성형수술을 한 이유.2019)
 연세대학교(성형외과 시장의 현황 및 서비스 이용 분석.2015)

BEAU.TV 기대효과

제품의 신뢰성 증가

자신이 믿고 선택한 병원 내에서 시선을 사로잡는 대형 키오스크를 통해 고객에게 전달되는 광고 효과는 전문 미용병원의 전문성과 특수성에 의해 고객사의 제품의 신뢰성을 더욱 높혀 드립니다.

브랜드 이미지 상승

15개 카테고리 내, 단일 브랜드의 제품만을 계약된 구좌수, 기간동안 '독점'으로 송출함으로써 경쟁사의 제품 대비 이미지를 향상시키고 인지도를 높입니다.

핵심 고객층 확보

뷰티비의 시청층은 미용, 건강, 여성을 타겟의 제품에 니즈가 매우 높은 소비 그룹으로서, 광고 노출 이후 실제 구매로 이어지는 핵심 고객층 확보에 용이합니다.

매출 증대

(주)코스코인터케어의 노하우와 자원을 바탕으로 고객사에 최고의 마케팅 솔루션을 제안합니다. 이는 브랜드의 인지도를 높이고 매출을 증대하는데 크게 기여한다고 자부합니다.

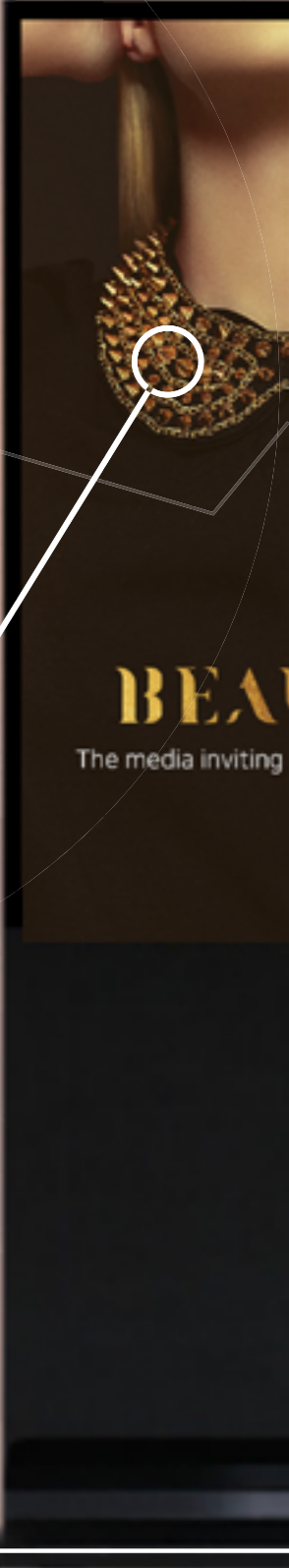
이미지 상승 판매율 상승

니즈를 발생시키는
영상과 이미지

미용과 성형에 관심과
적극성을 지닌 타겟층

병원이라는
신뢰성과 전문성

타겟층의
높은 소비력과 소득 수준



근거자료 | 통계청(성형수술 경험 및 목적과 미용 목적으로 성형수술을 한 이유.2019)
한국갤럽(외모와 성형수술에 대한 인식.2020)
연세대학교(성형외과 시장의 현황 및 서비스 이용 분석.2015)

외형 및 스펙

미용병원(성형, 피부) 이용자의 미디어 주목률 및
광고 도달률 증대를 위한 미디어



50인치
(세로형)

60인치
(세로형)



60인치
(가로형)

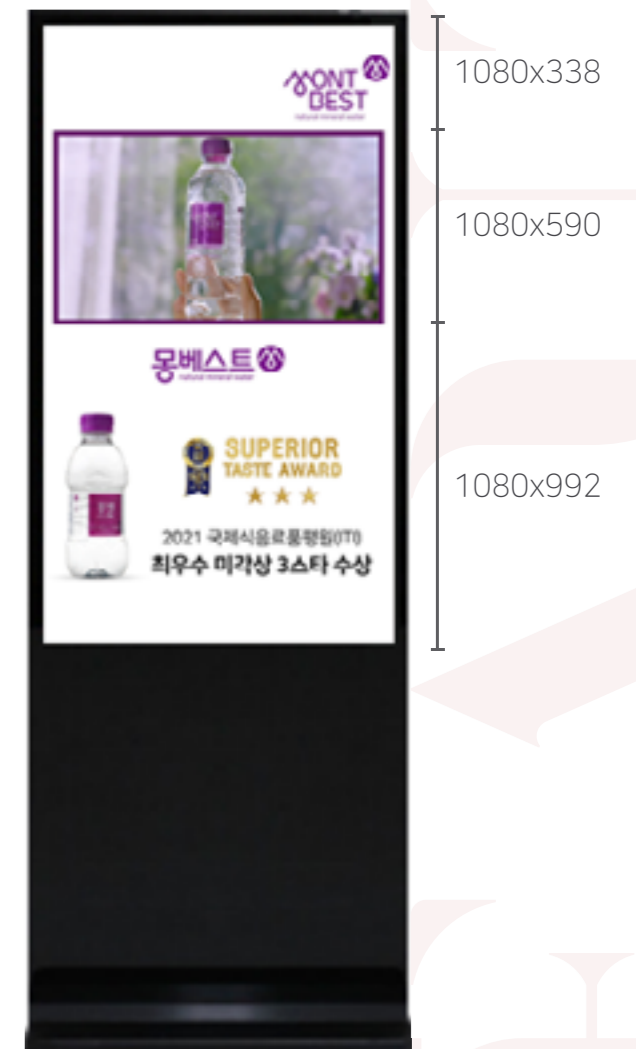
광고 편성과 취지에 맞게 자유로운 화면비 활용

이미지 예시: 원텍 올리지오 광고



Type A
(FULL 동영상/이미지형)

이미지 예시: 몽베스트 광고



Type B
(동영상/이미지 선택 송출)
1080*1920 사이즈 내에 자유롭게 구성 가능

주요 카테고리



● 헤어제품



● 미용/건강보조 식품



● 화장품



● 다이어트 제품



● 가방 등 패션잡화



● 음료제품



● 자동차



● 의류상품



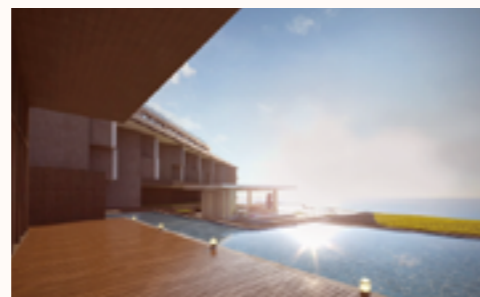
● 식품 및 요리장비 관련



● 생활용품



● 온/오프 쇼핑몰



● 여행/숙박



● 전자제품



● 의료장비



● 건강/스포츠

매체 청약 / 송출 프로세스

1. 광고주 제안	표준 제안서 배포
2. 광고 계약 체결	표준 광고 계약서 작성 (#첨부 1 양식)
3. 영상 제작 / 영상 송부	E-mail 또는 USB 등 전달 수단을 통하여 영상 송부 송부할 영상 부재시 영상 제작에 대한 논의 및 영상 제작
4. 캠페인 / 소재 등록	BEAU.TV 관리팀에서 캠페인 및 소재 등록 시행
5. 송출 / 편성	BEAU.TV 송출 관제팀에서 송출/편성 시행
6. 송출 / 편성(게침) 보고	송출/편성 게침 건에 대해 이메일로 회신
7. 송출 중간 보고	월간 송출 결과에 대한 중간 보고 이메일로 회신
8. 송출 결과 보고	계약 종료 및 결과에 대한 책자 보고서 및 뷰티비 굿즈 패키지 전달

광고 송출 스케줄표

1시간																																																				
1분					2분					3분					4분					5분																																
1	1	2	2	3	4	3	5	6	4	7	8	5	9	10	6	11	12	7	13	14	8	15	16	9	17	18	10	19	20	11	12	21	22	23	24																	
광	병	병	광	병	병	광	병	병	광	병	병	광	병	병	광	병	병	광	병	병	광	병	병	광	병	병	광	병	병	광	병	병	병	병																		
6분					7분					8분					9분					10분																																
1	1	2	2	3	4	3	5	6	4	7	8	5	9	10	6	11	12	7	13	14	8	15	16	9	17	18	10	19	20	11	12	21	22	23	24																	
광	병	병	광	병	병	광	병	병	광	병	병	광	병	병	광	병	병	광	병	병	광	병	병	광	병	병	광	병	병	광	병	병	병	병																		
11분					12분					13분					14분					15분																																
1	2	3	4	5	6	7	8	9	10	11	12	13	14	15	16	17	18	19	20	21	22	23	24	1	1	2	2	3	4	3	5	6	4	7	8	5	9	10	6	11	12	7	13	14								
병	병	병	병	병	병	병	병	병	병	병	병	병	병	병	병	병	병	병	병	병	병	병	병	병	병	광	병	병	광	병	병	병	광	병	병	광	병	병	광	병												
16분					17분					18분					19분					20분																																
8	15	16	9	17	18	10	19	20	11	12	21	22	23	24	1	1	2	2	3	4	3	5	6	4	7	8	5	9	10	6	11	12	7	13	14																	
광	병	병	광	병	병	광	병	병	광	병	병	병	병	병	광	병	병	광	병	병	병	광	병	병	광	병	병	광	병	병	병	광	병	병	광	병	병	광	병													
21분					22분					23분					24분					25분																																
8	15	16	9	17	18	10	19	20	11	12	21	22	23	24	1	2	3	4	5	6	7	8	9	10	11	12	13	14	15	16	17	18	19	20	21	22	23	24	1	1	2	2	3	4	3							
광	병	병	광	병	병	광	병	병	광	병	병	병	병	병	병	병	병	병	병	병	병	병	병	병	병	병	병	병	병	병	병	병	병	병	병	병	병	병	병	병	병	병	병	병	광	병	병	광	병	병	광	
26분					27분					28분					29분					30분																																
5	6	4	7	8	5	9	10	6	11	12	7	13	14	8	15	16	9	17	18	10	19	20	11	12	21	22	23	24	1	1	2	2	3	4	3																	
병	병	광	병	병	광	병	병	광	병	병	광	병	병	광	병	병	광	병	병	병	광	병	병	광	병	병	병	병	병	병	병	병	병	병	병	병	병	병	병	병	병	병	병	병	병	병	병	병				
31분					32분					33분					34분					35분																																
5	6	4	7	8	5	9	10	6	11	12	7	13	14	8	15	16	9	17	18	10	19	20	11	12	21	22	23	24	1	2	3	4	5	6	7	8	9	10	11	12	13	14	15	16	17	18	19	20	21	22	23	24
병	병	광	병	병	광	병	병	광	병	병	광	병	병	광	병	병	광	병	병	병	광	병	병	광	병	병	병	병	병	병	병	병	병	병	병	병	병	병	병	병	병	병	병	병	병	병	병	병				
36분					37분					38분					39분					40분																																
13	14	15	16	17	18	19	20	21	22	23	24	1	1	2	2	3	4	3	5	6	4	7	8	5	9	10	6	11	12	7	13	14	8	15	16	9	17	18	10													
병	병	병	병	병	병	병	병	병	병	병	병	병	병	병	병	병	병	병	병	병	병	병	병	병	병	병	병	병	병	병	병	병	병	병	병	병	병	병	병	병	병	병	병	병	병	병	병					
41분					42분					43분					44분					45분																																
19	20	11	12	21	22	23	24	1	1	2	2	3	4	3	5	6	4	7	8	5	9	10	6	11	12	7	13	14	8	15	16	9	17	18	10																	
병	병	광	광	병	병	병	병	병	병	병	병	병	병	병	병	병	병	병	병	병	병	병	병	병	병	병	병	병	병	병	병	병	병	병	병	병	병	병	병	병	병	병	병	병	병	병						
46분					47분					48분					49분					50분																																
19	20	11	12	21	22	23	24	1	2	3	4	5	6	7	8	9	10	11	12	13	14	15	16	17	18	19	20	21	22	23	24	1	1	2	2	3	4	3	5	6	4	7	8	5	9							
병	병	광	광	병	병	병	병	병	병	병	병	병	병	병	병	병	병	병	병	병	병	병	병	병	병	병	병	병	병	병	병	병	병	병	병	병	병	병	병	병	병	병	병	병	병	병	병	병	병			
51분					52분					53분					54분					55분																																
10	6	11	12	7	13	14	8	15	16	9	17	18	10	19	20	11	12	21	22	23	24	1	1	2	2	3	4	3	5	6	4	7	8	5	9																	
병	광	병	병	광	병	병	광	병	병	광	병	병	광	병	병	병	병	병	병	병	병	병	병	병	병	병	병	병	병	병	병	병	병	병	병																	
56분					57분					58분					59분					60분																																
10	6	11	12	7	13	14	8	15	16	9	17	18	10	19	20	11	12	21	22	23	24	1	2	3	4	5	6	7	8	9	10	11	12	13	14	15	16	17	18	19	20	21	22	23	24							
병	광	병	병	광	병	병	광	병	병	광	병	병	광	병	병	병	병	병	병	병	병	병	병	병	병	병	병	병	병	병	병	병	병	병	병	병	병	병	병	병	병	병	병	병	병							

광고 송출 구간 병원 콘텐츠 송출 구간 구간 종료 지점

편성 비율
 1시간 기준, 광고 154회(64.2%),
 병원 86회(35,8%) X 10시간(10시~20시)

송출 기준
 1구간(1~47) 11분 45초
 (광고 7분 30초, 병원 콘텐츠 4분 15초) Rotation

구좌 당 할당시간
 1구간 당 구좌 별 15초 X 2회

송출 보장 횟수
 월 21일, 하루 100회 송출 (월 2100회 송출)

BEAU.TV 송출현황 | 8월 기준

BEAU.TV

1



루치펠로

2



신세계 면세점

3



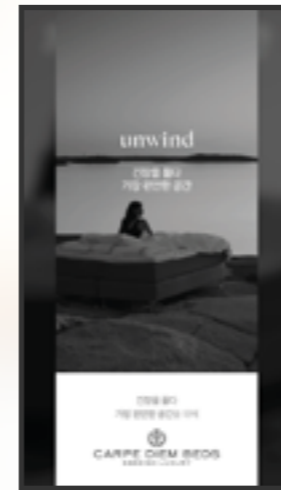
바이탈 뷰티

4



달바

5



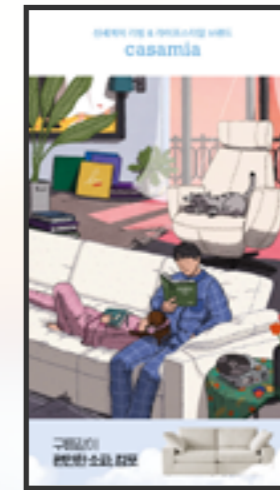
카르페디엠 베드

6



테일러메이드

7



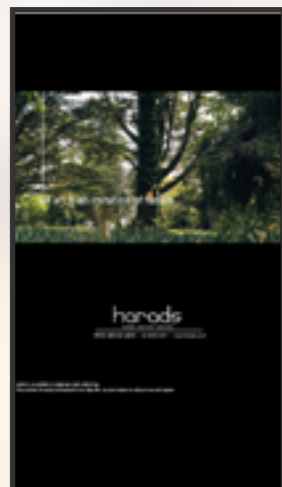
신세계 까사미아

8



올리시오

9



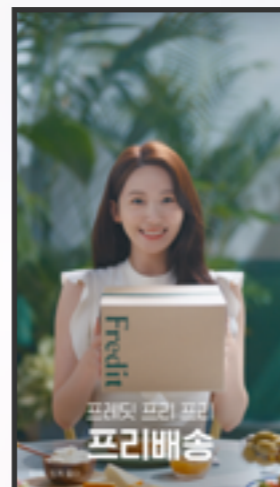
하라즈

10



몽베스트

11



프레딧

12



프레딧

※ 2021년 8월 5일부터 높은 광고 효과와 효율적인 운영을 위하여 운영구좌의 수를 15구좌에서 12구좌로 변경됩니다.

BEAU.TV 송출현황 | 8월 기준

BEAU.TV

강남 (64처)

병원 이름	병원 주소	병원 종류
강남피카소성형외과	서울특별시 강남구 테헤란로 121 원빌딩 11층 (역삼동, 원빌딩)	성형외과
게이트성형외과	서울특별시 강남구 강남대로 476 어반하이브 10층(논현동 200-7)	성형외과
골든뷰성형외과	서울특별시 강남구 압구정로 449 청하빌딩 3층	성형외과
김지연위쉬성형외과	서울특별시 강남구 압구정로 432(청담동 80-4) 송재빌딩 7층	성형외과
더난성형외과	서울특별시 강남구 봉은사로 108 (역삼동 601) 글라스톤빌딩 4층	성형외과
더더블유의원	서울특별시 강남구 강남대로 596 극동빌딩 9층 (논현동 17-5 극동빌딩 9층)	성형외과
더더블유의원_남성센터	서울특별시 강남구 강남대로 596 극동빌딩 9층 (논현동 17-5 극동빌딩 9층)	성형외과
더도어성형외과	서울특별시 강남구 테헤란로 115 서림빌딩 3층	성형외과
더클래스앤미자인성형외과	서울특별시 강남구 도산대로 423 (청담동91-11) 2층	성형외과
더타임의원	서울특별시 강남구 논현로 841 JB미소빌딩 6층	성형외과
디데이성형외과	서울특별시 강남구 도산대로 134 9층	성형외과
디아이스성형외과	서울특별시 강남구 도산대로 111 에스타워 9,10,13,14층	성형외과
라인컬처성형의원	서울특별시 강남구 논현로 842, 2층 (신사동, 압구정 빌딩 2층)	성형외과
러블리안성형외과의원	서울특별시 강남구 도산대로 134, 7층(논현동,페이토빌딩)	성형외과
레오클리닉	서울특별시 강남구 도산대로 49길 22 화랑빌딩 6층	성형외과
루브르성형외과	서울특별시 서초구 강남대로 439 4층 501호(서초동, 유화빌딩)	성형외과
리뉴의원	서울특별시 강남구 도산대로 335 (신사동 666-15번지 제이메디타워 11층)	성형외과
리스펙성형외과의원	서울특별시 서초구 강남대로 441 6층(서초동) 리스펙성형외과	성형외과
리영의원_강남점	서울특별시 서초구 강남대로 435 주류성 빌딩 11층	성형외과
마블성형외과	서울특별시 서초구 강남대로 435 주류성빌딩 지하1층	성형외과
마스크성형외과	서울특별시 강남구 강남대로 498 명성빌딩 4층	성형외과
마인드성형외과	서울특별시 강남구 강남대로 476 어반하이브 8층 마인드성형외과	성형외과
리팅성형외과	서울특별시 서초구 강남대로 613, 6층,7층(잠원동,성락빌딩)	성형외과
물방울성형외과의원	서울특별시 강남구 강남대로 590, 5층(논현동, 미혜빌딩)	성형외과
미고성형외과의원	서울특별시 강남구 논현로 838 2층 (신사동)	성형외과
미라인피부과	서울특별시 강남구 강남대로 432 (역삼동, 점프밀라노) 9층	피부과
미소가인피부과_빙배점	서울특별시 서초구 방배로 34 유년빌딩5층 미소가인피부과	피부과
미소가인피부과_삼성점	서울특별시 강남구 영동대로 602 미켈란 107빌딩(삼성동,107) 301호	피부과
미오름성형외과의원	서울특별시 강남구 강남대로 408 YBM빌딩 12층	성형외과
바탕성형외과의원	서울특별시 강남구 강남대로 476 7층	성형외과
박성주조제피부과의원	서울특별시 강남구 남부순환로 2732 다나빌딩 3층	피부과
베리굿성형외과의원	서울특별시 강남구 강남대로 406 4층 (역삼동)	성형외과
반니성형외과	서울특별시 강남구 테헤란로 101 12층	성형외과
본디성형외과	서울특별시 서초구 강남대로 429 8층 (서초동)	성형외과
봉봉성형외과의원	서울특별시 강남구 논현로 657 1~4층 (논현동, 그린빌딩)	성형외과
비유성형외과	서울특별시 강남구 강남대로 402 시계탑빌딩 7층	성형외과
산타클로스의원	서울시 송파구 백제고분로 365 태문빌딩 7층	성형외과
서울아이성형외과	서울특별시 서초구 강남대로 468, 충림빌딩 12층 서울아이성형외과	성형외과
센트럴시티의원	서울특별시 서초구 신반포로 176 센트럴시티빌딩	성형외과
스타라인성형외과의원	서울특별시 강남구 봉은사로 105 3층 (논현동, 중앙빌딩)	성형외과
스타성형외과	서울특별시 강남구 강남대로 438 스타플렉스 12층	성형외과
시크릿성형외과의원	서울특별시 강남구 강남대로 372 (역삼동, 화인타워 4층)	성형외과
아이러브강남성형외과/피부과	서울특별시 강남구 논현로 606 동도빌딩 5층	성형외과
아이루미성형외과	서울특별시 강남구 강남대로 596 극동빌딩 8층	성형외과
압구정서울성형외과	서울특별시 강남구 논현로 840(신사동 598번지) 1층	성형외과
앤드성형외과	서울특별시 강남구 강남대로 468 6층	성형외과
에스알의원	서울특별시 서초구 강남대로 557 성한빌딩 3층	성형외과
엔비성형외과	서울특별시 강남구 도산대로 107 SYH타워 6층	성형외과
엔디외과의원	서울특별시 강남구 선릉로 814 엔디클리닉빌딩 7층	성형외과
엔디외과의원(청담외부)	서울특별시 강남구 선릉로 814 엔디클리닉빌딩 3~8층	성형외과
연세세인트성형외과	서울특별시 강남구 논현로 867 한송빌딩 6층	성형외과
오페라성형외과	서울특별시 강남구 강남대로 406 글라스타워 15층	성형외과
올리미의원	서울특별시 강남구 압구정로 28길 28, 청빌딩 2층	성형외과
이름성형외과	서울특별시 강남구 압구정로 28길 28, 청빌딩 4층	성형외과
제이존 성형외과의원	서울특별시 강남구 논현로 530 (역삼동 667-15)	성형외과
조은날클리닉	서울특별시 강남구 강남대로 476 지하2층	성형외과
청담여신	서울특별시 강남구 도산대로 108 렉스타워 14층(상담센터), 15층(수술센터)	성형외과
코샵성형외과	서울특별시 강남구 논현로 828 RAPHA 빌딩 (라파메디앙스빌딩 7층)	성형외과
코원성형외과	서울특별시 강남구 논현로 826 이가빌딩4층 코원성형외과	성형외과
페이스디자이너 구강안악면외과	서울특별시 강남구 강남대로 590 미혜빌딩 6층	성형외과
포에버의원(잠실점)	서울특별시 송파구 올림픽로 102 서일빌딩 10층	성형외과
프리티성형외과	서울특별시 서초구 강남대로 441 (서초동 1305) 서산빌딩 15층 (CHICOR건물)	성형외과
화요일성형외과	서울특별시 강남구 도산대로 108, 8층 (강남구 논현동 1-3, 8층)	성형외과
휴먼성형외과	서울특별시 서초구 강남대로 605 휴먼타워 14층	성형외과

강북 (16처)

병원 이름	병원 주소	병원 종류
국원석성형외과	서울특별시 마포구 양화로 152 대화빌딩 5층 (동교동 162-13)	성형외과
닥터쁘띠_건대점	서울특별시 광진구 아차산로 213 웅진빌딩 3층 톡스앤필건대점	피부과
닥터쁘띠_노원점	서울특별시 노원구 동일로 1396 노원역 5번출구 중원빌딩 2층 톡스앤필	피부과
리영의원_건대점	서울 광진구 아차산로 220 성수빌딩 5층	성형외과
미라벨의원	서울특별시 중구 동호로 163 4층	피부과
미소가인피부과_마포점	서울특별시 마포구 마포대로 68 (아크로타워빌딩) 6층 2호	피부과
미소가인피부과_은평점	서울특별시 은평구 통일로 1080 2층 202호 미소가인피부과	피부과
비즈성형외과	서울특별시 영등포구 영중로 60 (영등포동5가 42-1 유니온빌딩 8층)	성형외과
빈센트클리닉	서울특별시 강서구 강서로 391 문영비즈웍스 7F	성형외과
뽀클리닉_건대점	서울특별시 광진구 아차산로 229 2층	피부과
뽀클리닉_명동점	서울특별시 중구 명동 8가길 11, 6-7층(충무로2가, 명동 이화빌딩 A동)	피부과
와이디의원	서울특별시 마포구 새창로 11 공덕빌딩 8층	피부과
코코의원	서울특별시 강동구 천호대로 1034, 4층	성형외과
톡스앤필_관악점	서울특별시 관악구 봉천로 488 9층	피부과
톡스앤필_청량리점	서울특별시 동대문구 왕산로 168 삼성화재건물9층(용두동)	피부과
휴먼피부과	서울특별시 관악구 관악로 186. 2층	피부과

경기/인천 (11처)

병원 이름	병원 주소	병원 종류
닥터쁘띠의원_분당점	경기도 성남시 분당구 분당로 53번길 11 4층(서원프라자)	성형외과
닥터쁘띠의원_일산점	경기도 일산동구 중일로 1261번길 61 4층 톡스앤필	피부과
리얼미의원	경기도 성남시 분당구 성남대로 331번길 7 502호	성형외과
미소가인피부과_김포점1	경기도 김포시 사우중로 51 (사우동 932 메가라인빌딩 3층) 미소가인피부과	피부과
미소가인피부과_김포점2	경기도 김포시 사우중로 51 (사우동 932 메가라인빌딩 3층) 미소가인피부과	성형외과
미소가인피부과_시흥점	경기도 시흥시 비둘기공원7길 33 디아망타운 3층 미소가인피부과	성형외과
유디트성형외과의원	경기도 수원시 영통구 센트럴타운로 98 (이의동) 경현빌딩 4층	피부과
케이톡스의원_일산점	경기도 고양시 일산동구 정발산로 23번지 호수빌딩 502호	성형외과
케이톡스의원_부평점	인천광역시 부평구 경원대로 1404 그랑프리빌딩 301호	피부과
톡스앤필_부평점	인천광역시 부평구 부평대로 21 금남빌딩 6층	피부과
톡스앤필_인천구월점	인천광역시 남동구 예술로 126 링크 126 톡스앤필 504-506	피부과

올 그라운드 패키지 / 기기(DID)당 월간 15만원 1일 5000원! 커피 한잔 값으로 국내 유명 성형외과에 광고 할 수 있는 합리적 매체

광고료	광고료 : DID 1기 당 월 15만원 (설치 DID수 X 15만원)
-----	--

- 위에 제시된 금액은 VAT 별도 금액입니다.
- 연속 송출(30초 영상)을 위한 2구좌 계약의 경우 담당자와 상의하시기 바랍니다.
- 병원지정 또는 분할 광고는 불가하며, 설치되었는 모든 DID에 집행 가능합니다.

광고 노출 인원 및 예상 매출

기간	인원	산출근거(예시)	구매 전환율 및 예상매출(예시)
월간	266,490명 (평균)	일일 노출인원 141명 x 90DID x 21일	266,000명(시청자) x 2%(광고 평균 구매 전환율) x 30,000(제품가격예시) = 월 159,600,000원 (예시)
연간	3,197,880명 (평균)	월간 노출인원 266,490명 x 12개월	월 매출 x 12 = 년 1,915,200,000원 (예시)

구매전환율과 예상매출은 이해를 돕기 위한 예시이며 제품의 종류, 판매가격, 해당 광고영상의 퀄리티, 콘텐츠, 고객 니즈, 기간 등 조건에 따라 상이합니다.

광고 노출 빈도 및 CPM

병원	위치	성비	대기시간(평균)	1일 광고시청인원	이용자 비율	광고 노출 횟수	CPM (Cost Per Mille) 비용 / 1인 1회 노출당 비용	비고
A 의원	강남	남1 / 여9	5~20분 (13분)	178명	환자:1 / 보호자:0.6	0.9회	21,401원 / 21.4원	
B 의원	강남	남2 / 여8	5~15분 (11분)	128명	환자:1 / 보호자:0.2	0.7회	29,762원 / 29.7원	
C 의원	강남	남1 / 여9	10~50분 (18분)	159명	환자:1 / 보호자:0.7	1.3회	23,959원 / 23.9원	
D 의원	강남	남1 / 여9	8~120분 (20분)	141명	환자:1 / 보호자:0.4	1.6회	27,017원 / 27원	
E 의원	분당	남2 / 여8	11~37분 (16분)	98명	환자:1 / 보호자:0.3	1.2회	38,872원 / 38.8원	
평균	강남4, 경기1	남 1.4 여 8.6	15분 36초	141명	환자:1 보호자: 0.44	1.14회	28,202원 / 28원	

조사기관: 자체조사 (2020.11.23-25)
 조사방법: 매체 설치처 90병/의원 중 5곳 무작위 선정 방문 조사
 산출근거: 올 그라운드 패키지 6개월 할인 상품 및 21일, 10시간 송출 조건 적용시

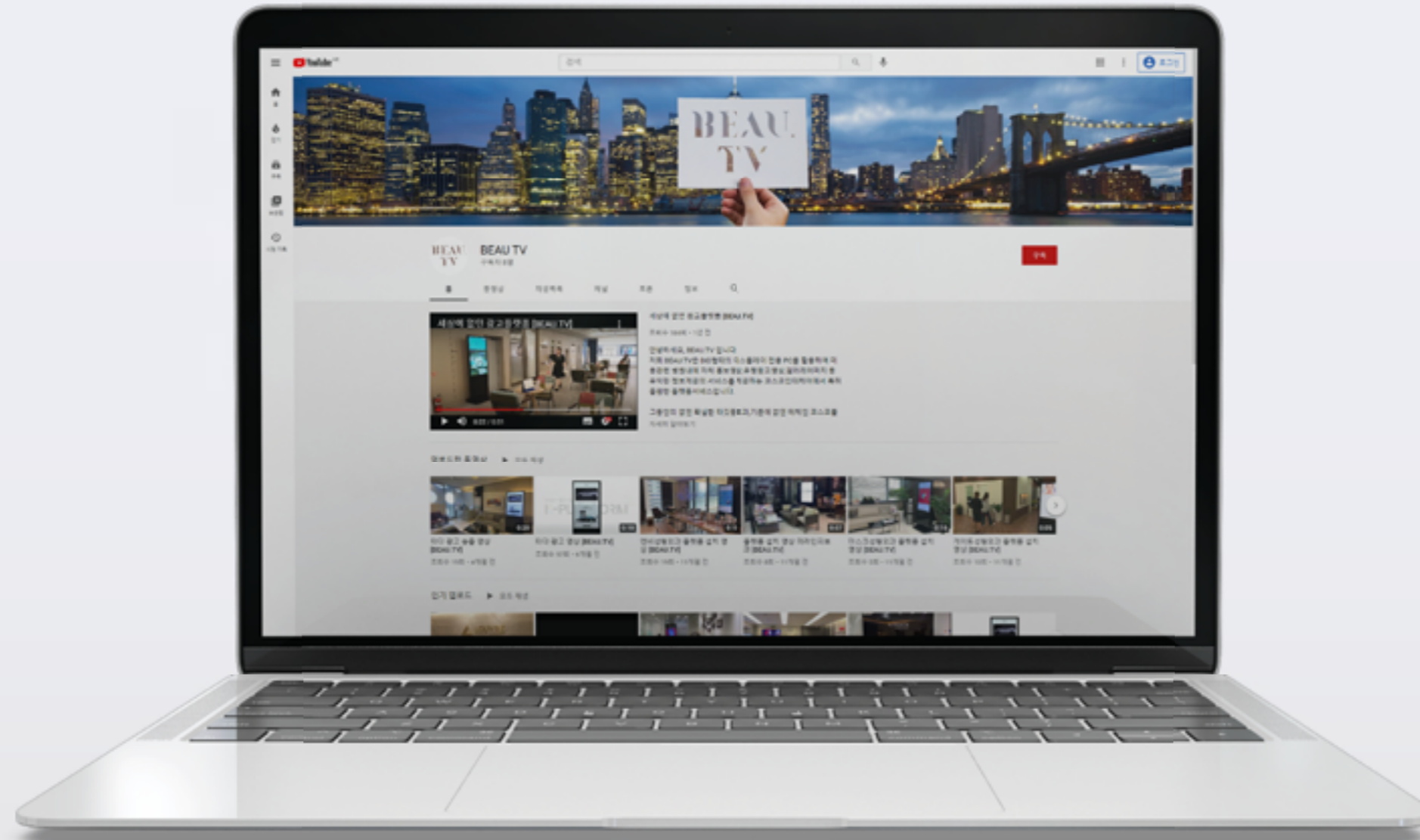
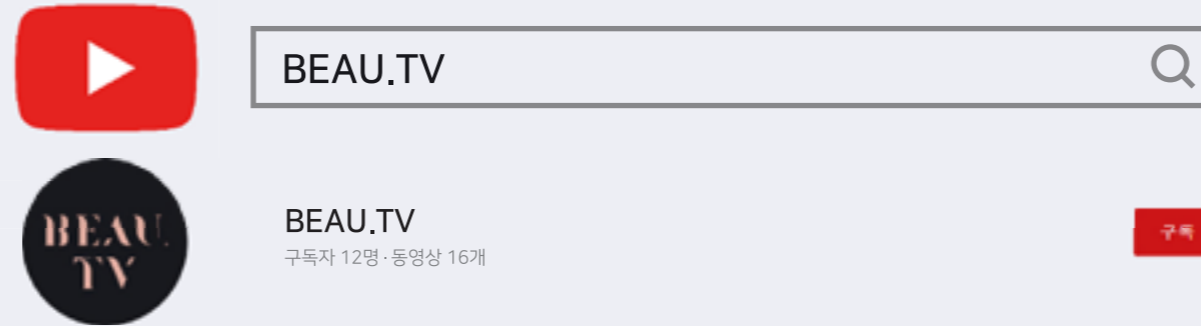
세부 안내

- ① BEAU.TV는 총 12구좌 운영을 기본으로 하며 1구좌당 1일 100회 월 21일 이상 송출을 보장합니다.
- ② 해당 카테고리(범주) 제품에 독점 송출을 보장합니다.
- ③ 기업 당 최대 2구좌를 할당하는 것을 원칙으로 하며, 추가 할당 필요시 협의가 필요합니다.
- ④ 2021년 8월 기준 강남 63처, 외 27처 총 91처 운영 중이며 장기 계약 시, 계약 시점을 기준으로 이후 설치분의 경우, 무상으로 서비스 송출됩니다.
- ⑤ 해당 테이블의 안내 금액은 부가세 별도 금액입니다.
- ⑥ Kosco BEAU.TV는 강남 내 성형외과 및 피부과를 기준으로 설치처를 계속 확대해 나갈 계획입니다.

많은 성원 부탁드립니다.

유튜브에 'BEAU.TV'를 검색해보세요.

유튜브에 BEAU.TV를 검색하시면 설치처 안내와 운영 현황 등 동영상을 보실 수 있습니다.



Client or Partners



SHINSEGAE
DUTYFREE

신세계 면세점



AMORE PACIFIC

아모레퍼시픽



JW MARRIOTT

JW 메리어트



casamia

신세계 까사미아



CARPE DIEM BEDS
SWEDISH LUXURY

카르페디엠



TaylorMade

테일러메이드



DS AUTOMOBILES

DS 모터스



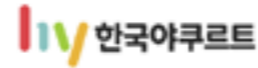
VITALBEAUTIE

바이탈뷰티



CITROËN

시트로엥



한국아쿠르트

한국아쿠르트



GALLERY ARTRIE

아트리에



Rucipello

루치펠로 코리아



MONT BEST

몽베스트



Oligio

올리시오



d'Alba
piedmont

달바



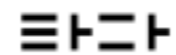
OCURA KOSÉ

오쿠라코세



Fredit

프레딧



타다

타다



Motiva

모티바



harads

하라즈

BEAUTY

좋은 선택이 되실겁니다

(주)코스코인터케어

서울시 강남구 논현동 114길 13 2층(국선빌딩)

TEL. 070-5157-0087 Mobile. 010-7979-9649

PEX. 050-4341-9649 E-mail. ks.yoon@e-kosco.com

Copyright © 2021 by Kosco Intercare. All rights Reserved.